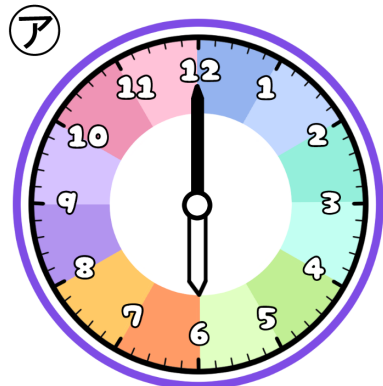


とけいのプリント

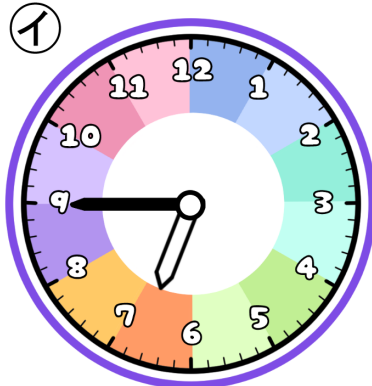
なまえ

1 つぎの時こくを午前・午後をつかって答えましょう。



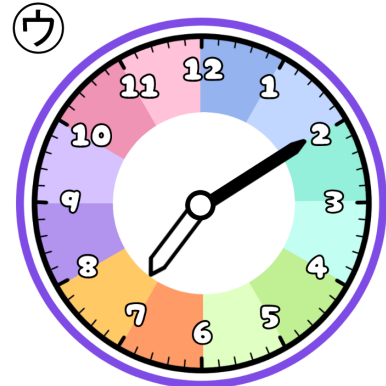
あさお 朝起きた

じ ぶん
時 分



あさ 朝ごはんを食べ終わった

じ ぶん
時 分



あさ 朝はみがきした

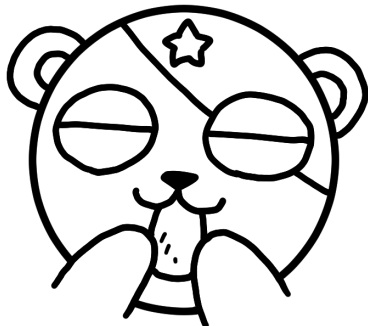
じ ぶん
時 分

① 朝起きてから30分間ゴロゴロしてました。ちゃんと起きた時こくを答えましょう。



こたえ

② 朝ごはんは6時30分に食べはじめました。食べてた時間を答えましょう。



こたえ

③ はみがきは10分してました。終わった時こくを答えましょう。



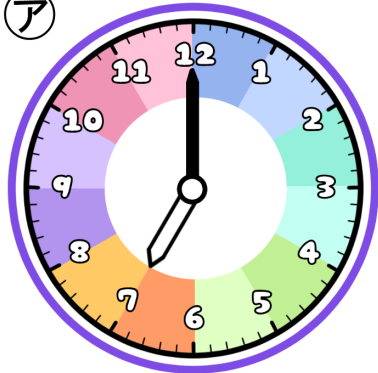
こたえ

とけいのプリント

なまえ

1 つぎの時こくを午前・午後をつかって答えましょう。

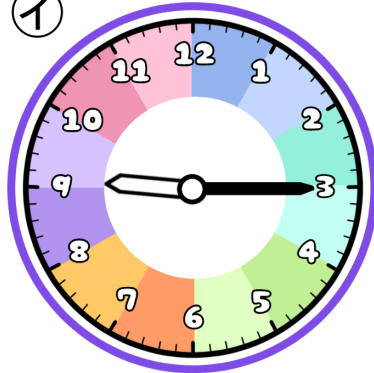
ア



よる 夜ごはんを食べはじめた

時 分

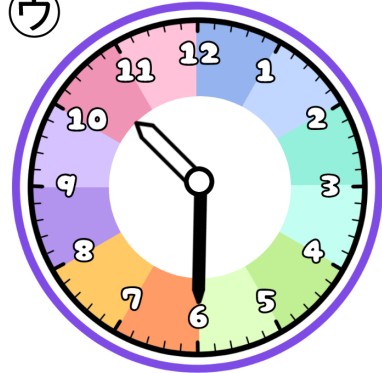
イ



よる 夜 テレビを見はじめた

時 分

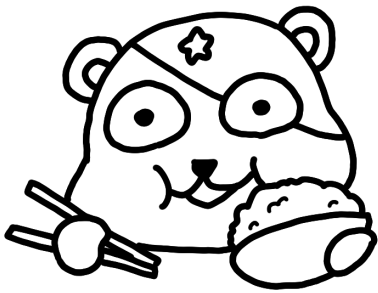
ウ



よる 夜 ふとんでねた

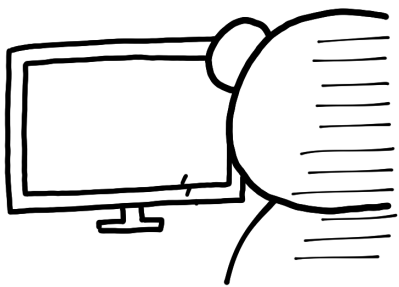
時 分

① 夜ごはんは20分間食べてました。食べ終わった時こくを答えましょう。



こたえ

② テレビを見終わったのは午後10時0分です。見ていた時間を答えましょう。



こたえ

③ ねる前にはみがきを5分しました。はみがきをした時こくを答えましょう。



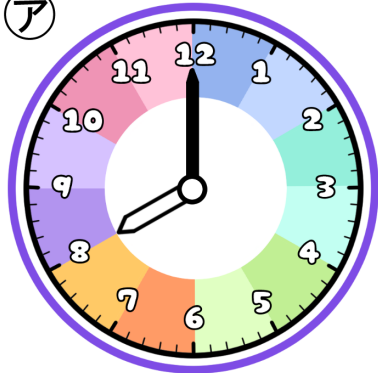
こたえ

とけいのプリント

なまえ

1 つぎの時こくを午前・午後をつかって答えましょう。

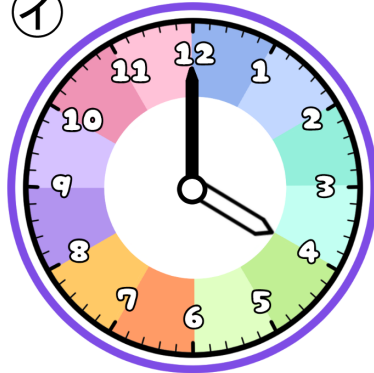
ア



あさ がっこう
朝、学校がはじまった

じ ぶん
時 分

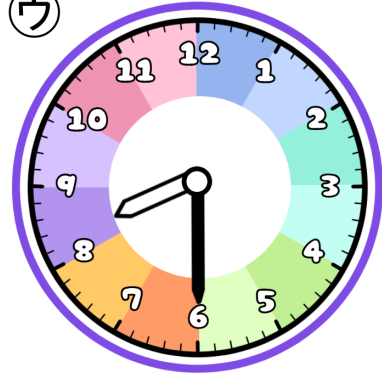
イ



ゆうがた がっこう か
夕方に学校から帰った

じ ぶん
時 分

ウ



よる はい
夜、お風呂に入った

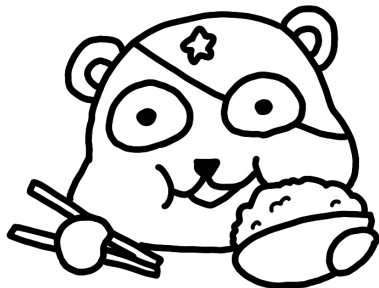
じ ぶん
時 分

① 学校についてから帰るまでの時間を答えましょう。



こたえ

② 帰ってきてから2時間後に夜ご飯を食べました。ごはんの時こくを答えましょう。



こたえ

③ お風呂には20分間入ってました。出た時こくを答えましょう。

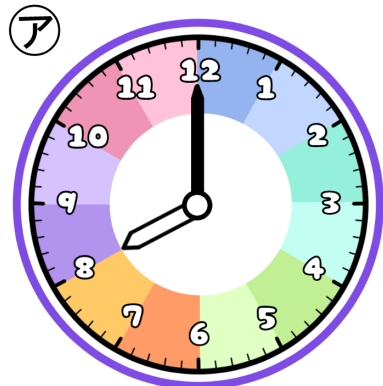


こたえ

とけいのプリント

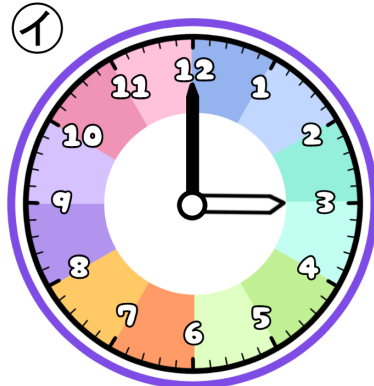
なまえ

1 つぎの時こくを午前・午後をつかって答えましょう。



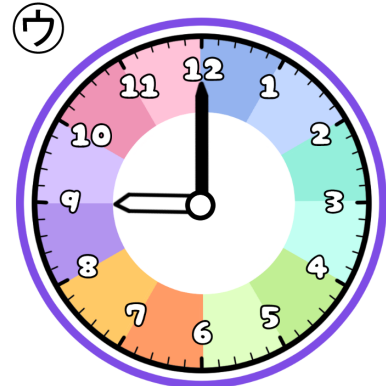
あさお
朝起きた

じ ぶん
時 分



おやつタイムにおかしを食べた

じ ぶん
時 分



よる
夜、ふとんでねた

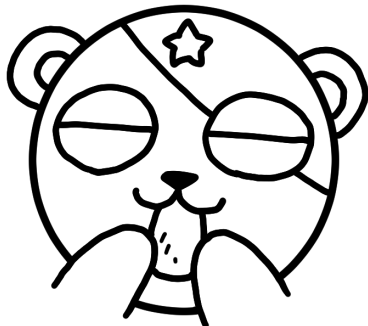
じ ぶん
時 分

① 朝起きてから2時間後に出かけました。出かけた時こくを答えましょう。



こたえ

② おやつを午後3時20分に食べ終わりました。食べていた時間を答えましょう。



こたえ

③ 朝起きてから夜ねるまでの時間を答えましょう。



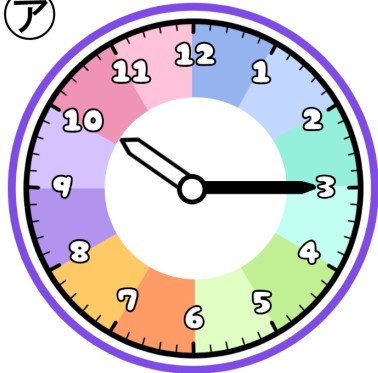
こたえ

とけいのプリント

なまえ

1 つぎの時こくを午前・午後をつかって答えましょう。

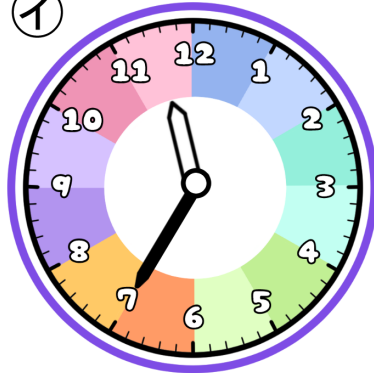
ア



あさ こうえん あそ
朝、公園に遊びに行った

じ ぶん
時 分

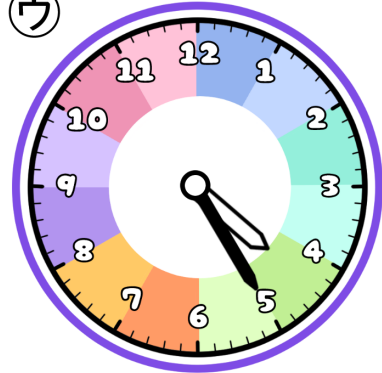
イ



あさ
朝、ブランコであそんだ

じ ぶん
時 分

ウ



ゆうがた いえ かえ
夕方、家に帰った

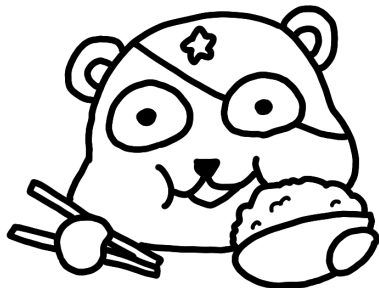
じ ぶん
時 分

① 家から公園まで20分かかります。家を出た時こくを答えましょう。



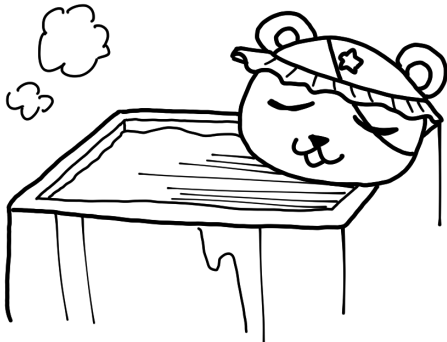
こたえ

② お昼ごはんを12時30分に食べました。ブランコをあそんでいた時間を答えましょう。



こたえ

③ 家に帰ってから45分間お風呂に入りました。お風呂を出た時こくを答えましょう。

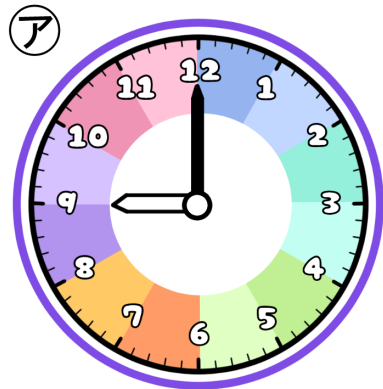


こたえ

とけいのプリント

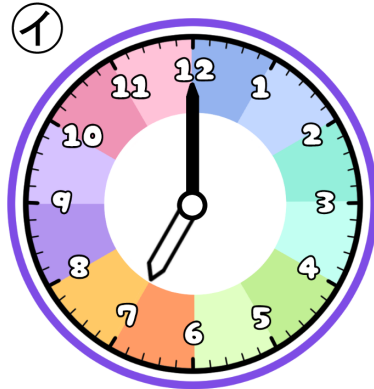
なまえ

1 つぎの時こくを午前・午後をつかって答えましょう。



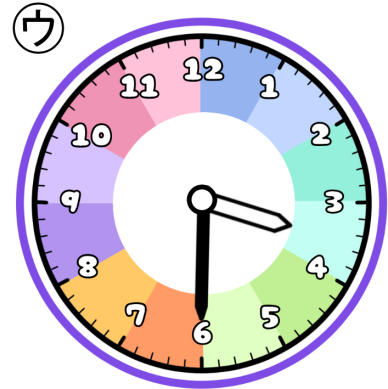
よる 夜、ふとんでねた

じ ぶん
時 分



あさお 朝起きた

じ ぶん
時 分



ゆうがた がっこう かえ 夕方、学校から帰った

じ ぶん
時 分

① ねていた時間を答えましょう。



こたえ

② 30分じゅんぴをしてから家を出ました。家を出た時こくを答えましょう。



こたえ

③ 学校に午前8時につきました。学校から帰るまでの時間を答えましょう。



こたえ