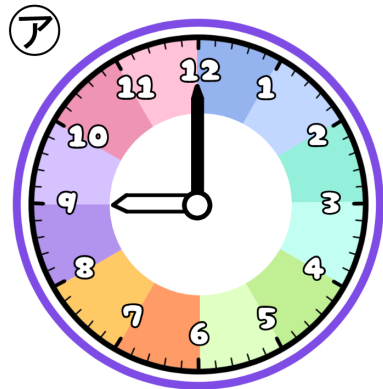


# とけいのプリント

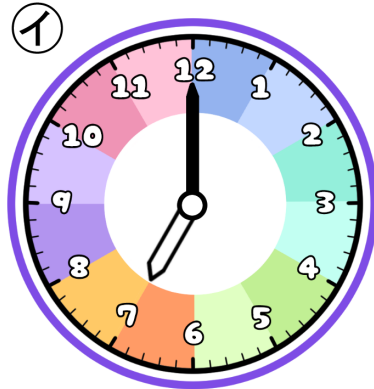
# なまえ

1 つぎの時こくを午前・午後をつかって答えましょう。



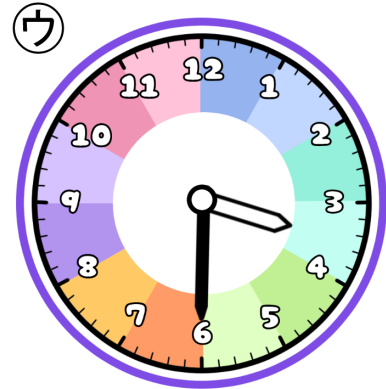
よる 夜、ふとんでねた

じ ぶん  
時 分



あさお 朝起きた

じ ぶん  
時 分



ゆうがた がっこう かえ 夕方、学校から帰った

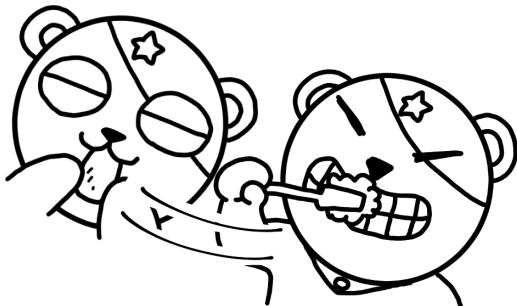
じ ぶん  
時 分

① ねていた時間を答えましょう。



こたえ

② 30分じゅんぴをしてから家を出ました。家を出た時こくを答えましょう。



こたえ

③ 学校に午前8時につきました。学校から帰るまでの時間を答えましょう。



こたえ