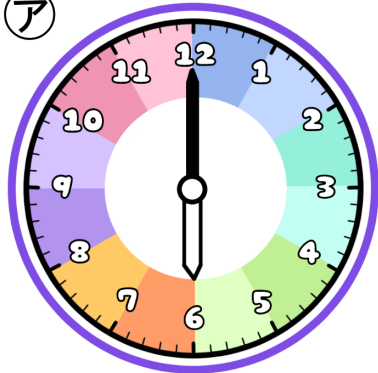


# とけいのプリント

# なまえ

1 つぎの時こくを午前・午後をつかって答えましょう。

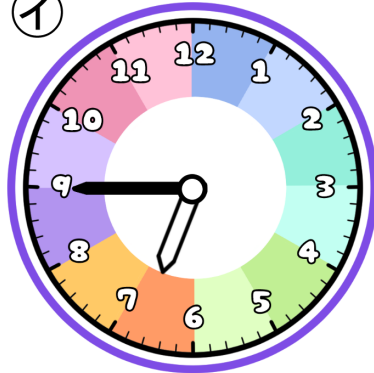
ア



あさお 朝起きた

じ ぶん 時 分

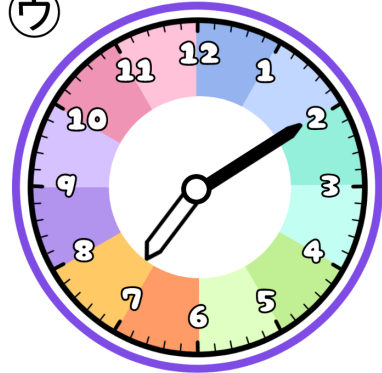
イ



あさ た 朝ごはんを食べた終わった

じ ぶん 時 分

ウ



あさ 朝 はみがきした

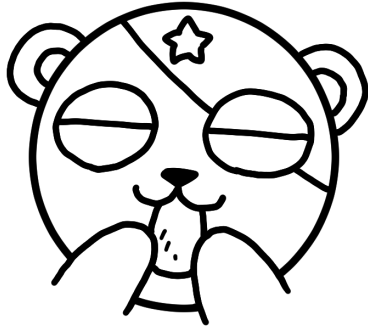
じ ぶん 時 分

① 朝起きてから30分間ゴロゴロしてました。ちゃんと起きた時こくを答えましょう。



こたえ

② 朝ごはんは6時30分に食べはじめました。食べてた時間を答えましょう。



こたえ

③ はみがきは10分してました。終わった時こくを答えましょう。



こたえ