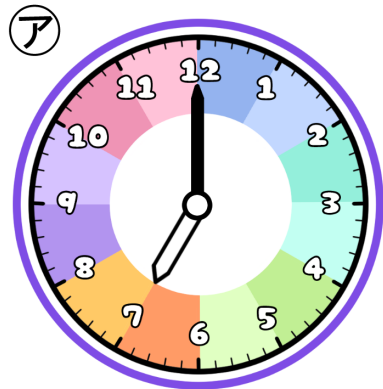


とけいのプリント

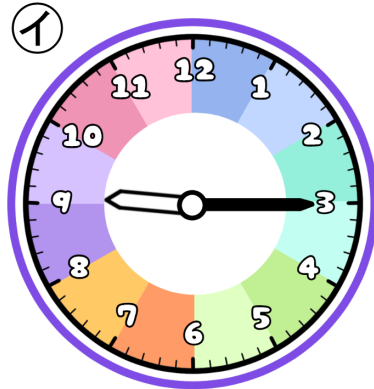
なまえ

1 つぎの時こくを午前・午後をつかって答えましょう。



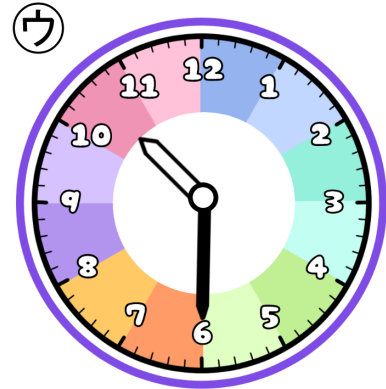
よる た
夜ごはんを食べた

じ ぶん
時 分



よる み
夜 テレビを見た

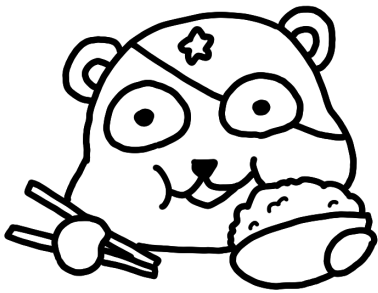
じ ぶん
時 分



よる こた
夜 ふとんでねた

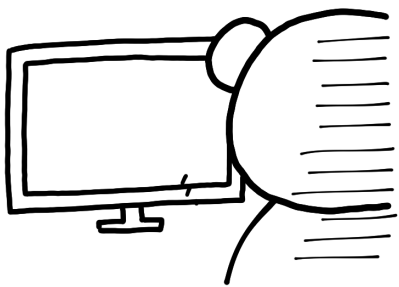
じ ぶん
時 分

① 夜ごはんは20分間食べてました。食べ終わった時こくを答えましょう。



こたえ

② テレビを見終わったのは午後10時0分です。見ていた時間を答えましょう。



こたえ

③ ねる前にはみがきを5分しました。はみがきをした時こくを答えましょう。



こたえ