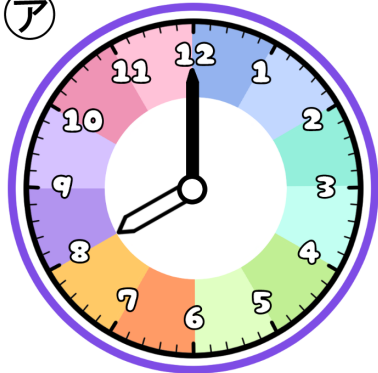


# とけいのプリント

# なまえ

1 つぎの時こくを午前・午後をつかって答えましょう。

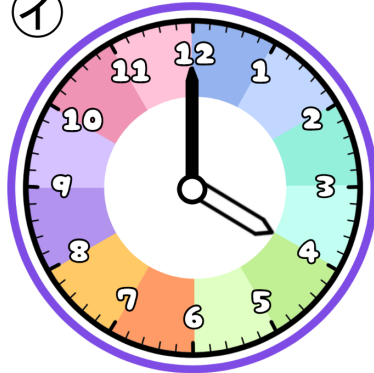
ア



あさ がっこう  
朝、学校がはじまった

じ ぶん  
時 分

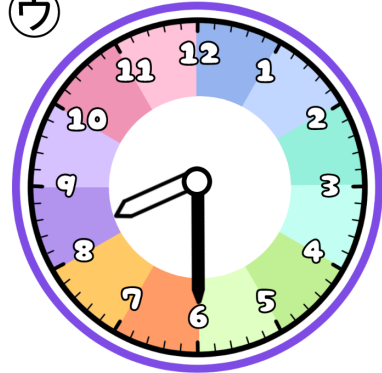
イ



ゆうがた がっこう か  
夕方に学校から帰った

じ ぶん  
時 分

ウ



よる はい  
夜、お風呂に入った

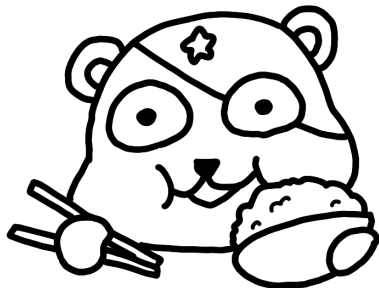
じ ぶん  
時 分

① 学校についてから帰るまでの時間を答えましょう。



こたえ

② 帰ってきてから2時間後に夜ご飯を食べました。時こくを答えましょう。



こたえ

③ お風呂には20分間入ってました。出た時こくを答えましょう。



こたえ