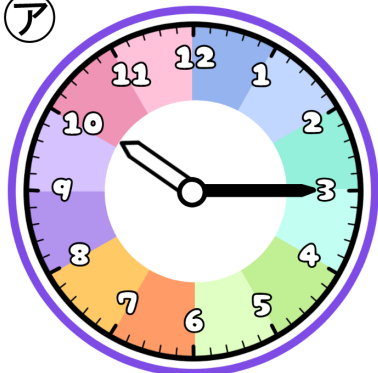


とけいのプリント

なまえ

1 つぎの時こくを午前・午後をつかって答えましょう。

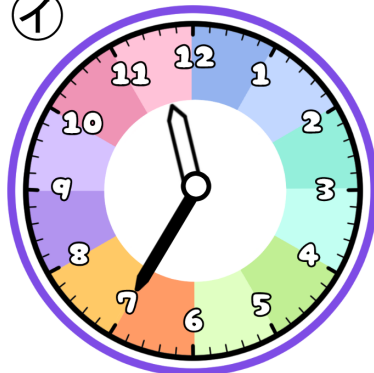
ア



あさ こうえん あそ
朝、公園に遊びに行った

じ ぶん
時 分

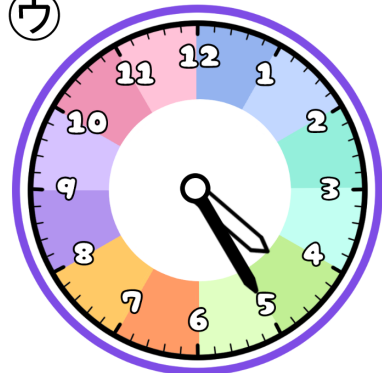
イ



あさ ごと
朝、ブランコであそんだ

じ ぶん
時 分

ウ



ゆうがた いえ かえ
夕方、家に帰った

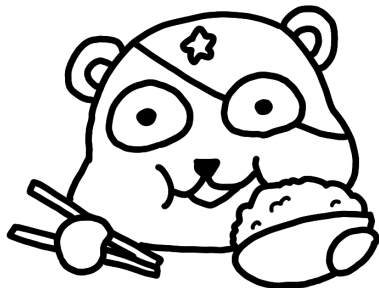
じ ぶん
時 分

① 家から公園まで20分かかります。家を出た時こくを答えましょう。



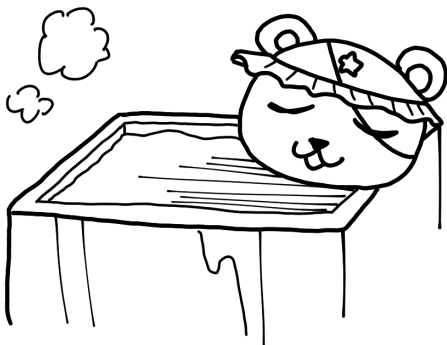
こたえ

② お昼ごはんを12時30分に食べました。ブランコをあそんでいた時間を答えましょう。



こたえ

③ 家に帰ってから45分間お風呂に入りました。お風呂を出た時こくを答えましょう。



こたえ