

かけざんぶんしょうプリント

なまえ

1 チョコレートが 5こ ^{はい}入っている ^{はこ}箱が 4つあります。

チョコレートは ^{ぜんぶ}全部で ^{なん}何こでしょう。



しき

こたえ

2 9人の ^{にん}野球チームを ^{やきゅう}6つ ^{つく}作りたいです。

人は ^{ひと}何人 ^{なんにん}いれればいいでしょう。



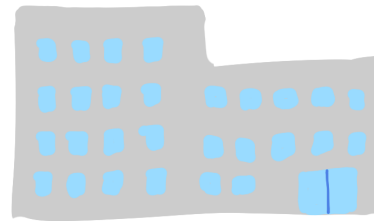
しき

こたえ

3 7階まである ^{かい}マンションがあります。

1つの階に ^{かい}8部 ^{へや}屋あります。

全部で ^{ぜんぶ}何 ^{なん}部 ^{へや}屋あるでしょう。

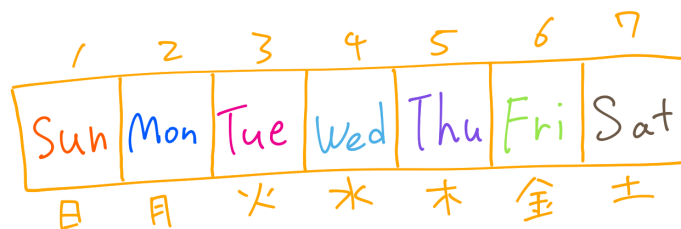


しき

こたえ

4 1週間 ^{しゅうかん}は ^{なのか}7日です。

4週間 ^{しゅうかん}は何 ^{なんにち}日でしょう。



しき

こたえ